

HÖHEPUNKTE PANAMAS

Rundreisen Panama

8 Tage ab Panama City / bis Panama City

REISEART



REISETYP



UNTERKUNFT



RUNDREISE DETAILS

Erkunden Sie bei dieser Rundreise die pulsierende und kontrastreiche Hauptstadt Panama City, durchqueren Sie einen Teil des Panamakanals, unternehmen Sie eine Zugfahrt auf der historischen Kanal-Eisenbahnstrecke sowie eine Dschungelboottour, und lernen Sie bei einem Dorfbesuch die Embera-Indianer kennen.



Verlauf der Rundreise

01. Tag Ankunft Panama Stadt



Nach individueller Ankunft am Internationalen Flughafen Tocumen in Panama Stadt werden Sie von unserem Fahrer bereits erwartet und in Ihr Hotel gefahren (privater Transfer mit spanischsprachigem Fahrer, ohne Reiseleiter). 7 Ü: Tryp by Wyndham Panama Centro

02. Tag Stadtrundfahrt (F)



An diesem Morgen werden Sie von Ihrer Reiseleitung in der Hotel-Lobby begrüßt, wo zunächst ein kurzes Informationsgespräch zu Ihrem weiteren Reiseverlauf stattfindet. Anschließend begeben Sie sich gemeinsam auf eine Erkundungstour durch Panama Stadt. Die Hauptstadt der Republik Panama gilt als eine pulsierende, weltoffene und sehr geschichtsreiche Stadt. Panama Stadt befindet sich auf der Pazifikseite des amerikanischen Kontinents. Ihre Stadtbesichtigung beginnt mit einer Panoramafahrt durch Panama La Vieja, der ersten spanischen Siedlung der Stadt, welche im Jahre 1671 von dem berühmt berüchtigten Piraten Henry Morgan zerstört wurde. Weiter führt Sie diese Tour zu einem der interessantesten Plätze der Stadt, dem Casco Viejo. In diesem Teil der Stadt wurde die Hauptstadt nach der Zerstörung Panama La Viejas im Jahre 1673 wieder aufgebaut. Das reizende,

koloniale Stadtviertel bietet zahlreiche Attraktionen wie die Kirche Santo Domingo, der wunderschöne Goldaltar der San Jose Kirche, die Kathedrale auf dem Unabhängigkeitsplatz, der Präsidentenpalast sowie zahlreiche weitere koloniale Gebäude. Nach dem Mittagessen (nicht inklusive) fahren Sie durch das Bankenviertel, dem modernen Teil der Stadt, bis zu den Miraflores Schleusen des Panamakanals. Es ist undenkbar, nach Panama zu kommen ohne den Kanal zu besuchen. Er ist ohne Frage ein Weltwunder. 1880 fingen die Franzosen mit dem Bau an und trotz ihrer übermenschlichen Anstrengungen trieb sie der Bau neun Jahre später in den finanziellen Ruin. Erst 1904 kamen die Vereinigten Staaten und vollendeten diesen prophetischen Traum von Ferdinand de Lesseps. 1914 wurde der Panamakanal eröffnet. Sie besuchen das interessante Besucherzentrum an den Miraflores Schleusen, welches Sie auf eine sehr anschauliche Weise über die Geschichte des Kanals und dessen Bedeutung für den Welthandel informiert. Am Nachmittag werden Sie zurück zu Ihrem Hotel gebracht.

03. Tag Nationalpark Altos de Campana (F/M)



Morgens fahren Sie westwärts auf der berühmten Panamericana und überqueren eine der Brücken, die über den Panama-Kanal führen. Sie halten unterwegs bei den Panameños ist, einem kleinen Geschäft, das fast schon eine Institution bei den Panameños ist. Es ist berühmt nicht nur für seinen Käse, sondern auch für seine leckeren Empanadas, Chichas (eine Art Saft aus frischen Früchten) und Chicheme (nicht-alkoholisches Getränk, das aus Milch, Mais, Zimt und Vanille hergestellt wird). Eine Kostprobe hier ist ein Muss.

Anschließend nach insgesamt 70 km, erreichen Sie den ältesten Nationalpark von Panama, Altos de Campana. Gegründet 1966, bietet der Park diverse Aussichtspunkte und eine vielfältige Vogelwelt. Insgesamt leben 267 Vogelarten hier aber auch 39 Säugetierarten inkl. Opossums, Faultiere, Affen und der goldene Frosch, der von der Ausrottung bedroht ist. Hier besuchen wir den Aussichtspunkt Caja de Agua mit atemberaubender Aussicht auf die umliegenden Berge und den Pazifischen Ozean und unternehmen eine kurze Wanderung.

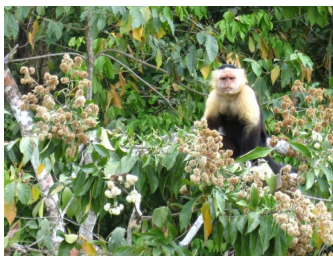
Auf dem Rückweg nach Panama City steht ein Besuch einer Ananas Farm an. Die Früchte dieser Farm werden unter anderem nach Deutschland exportiert. Im Laufe der Tour erfahren Sie alles über diese tropische Frucht, vom Setzen Ihrer eigenen Ananas Pflanze bis zur Verpackung. Zum Schluss gibt es eine Verkostung dieser herrlichen Frucht. Am Nachmittag Rückkehr nach Panama City.

04. Tag Zugfahrt - Agua Clara Schleusen - San Lorenzo - Panama Viejo (F)



Unternehmen Sie am frühen Morgen eine historische Zugfahrt von Panama Stadt nach Colón mit der original erhaltenen Eisenbahn. Die Fahrt dauert 1 Stunde und führt Sie durch Dschungelgebiete und über den Gatunsee, immer entlang des Panamakanals. Die Strecke wurde im Jahre 1855 fertiggestellt. Die französische Gesellschaft des Panamakanals erwarb 1880 die Eisenbahnlinie als Hilfe für den Kanalbau. 1904 dann kauften die Amerikaner den Kanal und die Eisenbahnlinie und betrieben sie bis ins Jahr 1979. 1998 ging die Eisenbahnlinie in Privateigentum über und wurde erneuert. Seit 2001 ist die Strecke wieder befahrbar und eine einmalige Attraktion. Ein weiteres Highlight ist der Besuch des Panama Canal Expansion Observation Center in Agua Clara, das Ihnen eindrucksvoll zeigt, wie die neue, im Juni 2016 eingeweihte Schleusenanlage des Panama-Kanals funktioniert. Bei dem jetzigen Neubau wurden auf beiden Seiten der Wasserstraße neue Zufahrten, sowie größere, wassersparende Schleusen gebaut. Die Erweiterung kostete rund 5,25 Milliarden US-Dollar. Nach dem Ausbau können nun auch Schiffe der sogenannten Postpanamax-Klasse mit bis zu 14 000 Containern durch den Kanal geschleust werden. Anschließend geht es zum Hafen von San Lorenzo. Der Hafen aus dem 15. Jahrhundert war Sammelpunkt für die aus Peru kommenden Schätze, die von dort in Richtung Spanien verschifft wurden. Der mitten im tropischen Urwald gelegene Ruinenkomplex umfasst eine Reihe von Festungen, Burg- und Schlossgebäuden, Befestigungsanlagen und -mauern, die auf einer Linie angeordnet die Bucht umgeben. Danach fahren Sie zurück nach Panama City. Hier besuchen Sie noch die Ruinen von Panama Viejo aus dem 16. Jahrhundert. Sie erkunden die Überreste der ersten spanischen Siedlung an der Pazifikküste, welche im Jahre 1671 bei einem Überfall des legendären Piraten Sir Henry Morgan komplett zerstört wurde.

05. Tag Soberania NP - Gatún-See - Miraflores Schleusen (F)



Eine eindrucksvolle Tour für Natur- und Wasserliebhaber! Der Ausflug startet morgens mit der Fahrt von Ihrem Hotel zum nahegelegenen Nationalpark Soberanía. Hier erwartet Sie eine ein- bis zweistündige Wanderung, auf der Sie in den Dschungel eintauchen und die vielfältige Tropenflora des Nationalparks kennenlernen und mit etwas Glück verschiedene Tierarten, darunter Vogelarten und Affen, beobachten können. Im Anschluss fahren Sie zum Hafen von Gamboa. Von dort beginnt eine ca. 2-½ stündige Bootsfahrt auf dem Gatún-See. Während der Fahrt werden Sie die Artenvielfalt des Sees kennenlernen (darunter Affen, Krokodile, Schildkröten, Faultiere, diverse Vogelarten ...) und hautnah einigen Schiffen begegnen, die gerade den Panamakanal durchqueren. Nach einem Besuch der Affeninsel geht es wieder zurück in die Hauptstadt. Auf dem Weg besuchen Sie die Miraflores Schleusen des Panamakanals. Hier erhalten Sie einen ersten Einblick in die Funktionsweise und Ausmaße des berühmten Panama-Kanals. Die Terrasse bietet einen einmaligen Blick auf die Schleusen und auf die Schiffe, die die Schleusen auf ihrem Weg in Richtung Pazifik oder Atlantik passieren. Der

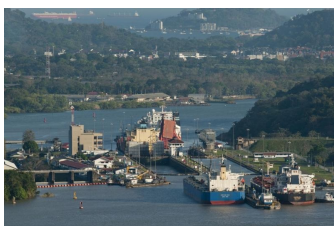
Panamakanal ist eine der wichtigsten Wasserstraßen der Welt. Pro Jahr passieren ihn etwa 14 000 Schiffe, etwa sechs Prozent des Welthandels werden durch ihn abgewickelt. Im dazugehörigen Museum erfahren Sie viel Wissenswertes rund um den Kanal.

06. Tag Embera Dorf (F/M)



Am Morgen werden Sie von Ihrem Reiseleiter am Hotel abgeholt. Nach einer einstündigen Autofahrt in Richtung Norden erreichen Sie die Ufer des Alajuela Sees. Dort steigen Sie auf Einbaumboote um, die Sie über den See und anschließend über den Chagres oder Pequeñi Fluss bis hin zu einem kleinen Embera Dorf bringen. Die Emberas sind ein einzigartiges und überaus freundliches Volk. Auch heute leben sie weitgehend so, wie es ihre Vorfahren auch getan haben. Wenn Sie sich von ihren traditionellen Tänzen und ihrer Musik verzaubern lassen, werden Sie schnell die Außenwelt vergessen haben. Sie sind herzlich dazu eingeladen, sich kleine Ornamente nach Art der Emberas auf den Körper malen zu lassen. Auch werden Sie die Gelegenheit haben, die berühmten Kunsthandwerke dieses Indianerstammes zu bestaunen sowie ein typisches Mittagessen mit Ihnen zu teilen. Je nach Witterung unternehmen Sie eine Wanderung in den nahe gelegenen Regenwald. Entdecken Sie die große Vielfalt der Tierwelt sowie die üppige Vegetation dieser Gegend. Einige Pflanzen werden von den Embera für ihre traditionelle Medizin verwendet. Am Nachmittag erfolgt die Rückfahrt in Ihr Hotel (privater Transfer mit spanischsprachigem Fahrer, mit Reiseleiter).

07. Tag Teildurchquerung des Panama Kanals (F/M)



Heute brechen Sie zu einem ganz besonderen Erlebnis auf, der Teildurchquerung des weltbekannten Panama-Kanals. Sie lernen das sogenannte 8. Weltwunder auf einer Bootsfahrt von Panama Stadt nach Gamboa kennen. Am Morgen werden Sie von Ihrem Hotel zum Hafen am Causeway Amador gefahren, von wo Sie einen herrlichen Blick auf die Skyline von Panama City haben. Von dort startet die ca. 4-stündige Fahrt durch den legendären Panama-Kanal. Sie passieren in dieser Zeit die Miraflores-Schleusen, den Miraflores-See, die Pedro Miguel-Schleuse, das Gaillard Cut (engste Stelle) bis zum Gatún-See. Genießen Sie das Mittagessen an Bord. Diese Reise hinterlässt bei jedem Reisenden einen bleibenden Eindruck. Vom Hafen in Gamboa geht es mit dem Bus zurück nach Panama Stadt an der Pazifikküste.

08. Tag Panama City (F)



Tag bis zu Ihrem Transfer zum Flughafen zur freien Verfügung.

WICHTIGE INFORMATIONEN

Inkludierte Leistungen

- 7 Übernachtungen in Mittelklassehotels (3-4 Sterne)
- Verpflegung (F=Frühstück, M=Mittagessen)
- Deutschsprachiger Reiseleiter
- Moderner Reisebus mit Klimaanlage
- Alle Eintritte der Besichtigungen lt. Reisebeschreibung
- Alle Transfers lt. Reisebeschreibung
- Zugtickets lt. Reisebeschreibung
- Lokale Steuern

Teilnehmeranzahl

Teilnehmeranzahl: min. 2 Personen / max. 14

Nicht inkludierte Leistungen

- Persönliche Ausgaben
- Getränke und nicht genannte Mahlzeiten
- Trinkgelder
- Optionale Ausflüge